

Aprende con la

# GÍA BÁSICA DE MINERÍA DE CRIPTOMONEDAS



# ¿Qué es la minería?

Es un conjunto de procesos necesarios para validar y procesar las transacciones de una criptomoneda.



## ¿Qué es un Pool de minería?

Se trata de un espacio donde una agrupación de mineros se unen, para minar criptomonedas en una misma cadena de bloques.



## ¿Qué es un Hash?

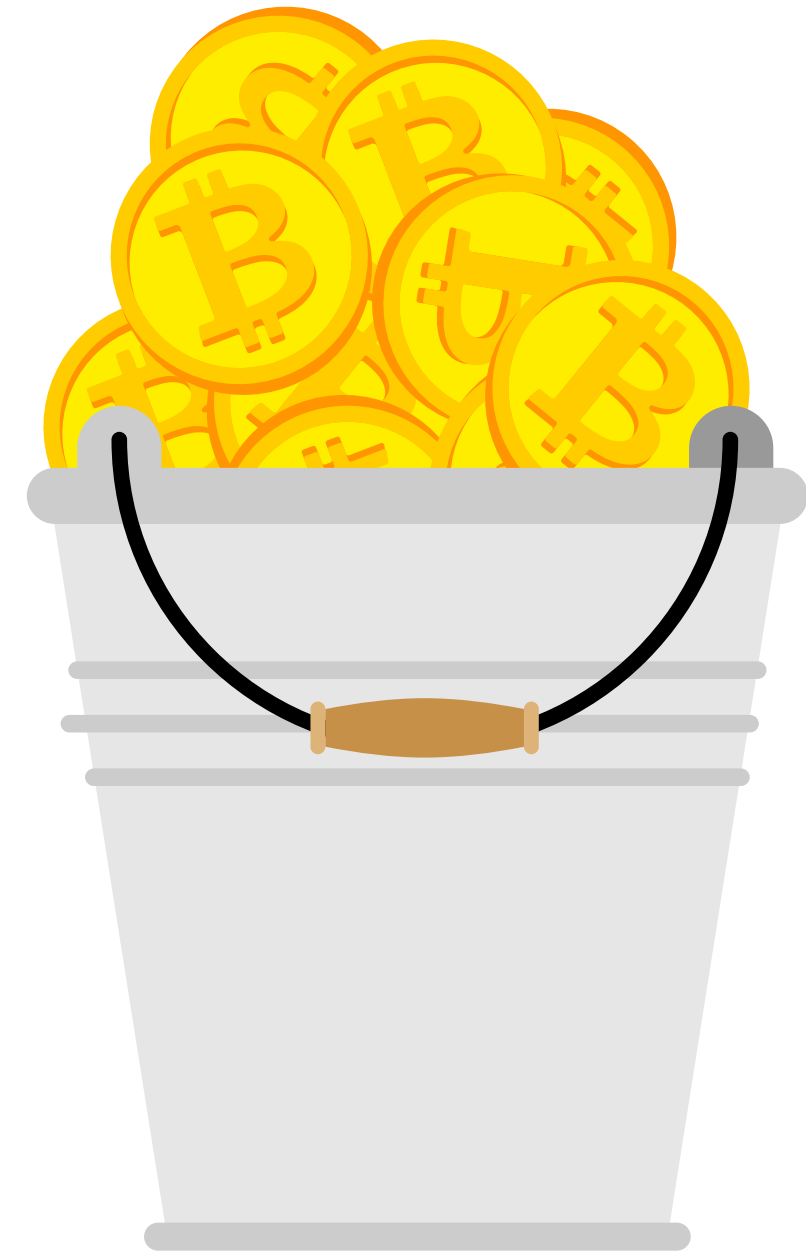
Gracias a una función Hash podemos asegurar la autenticidad de datos en la red, para encriptar contraseñas y que sean completamente seguras y para las firmas de documentos electrónicos.

# Algoritmos de minería

- Proof of Stake
- Proof of Work
- Masternodes

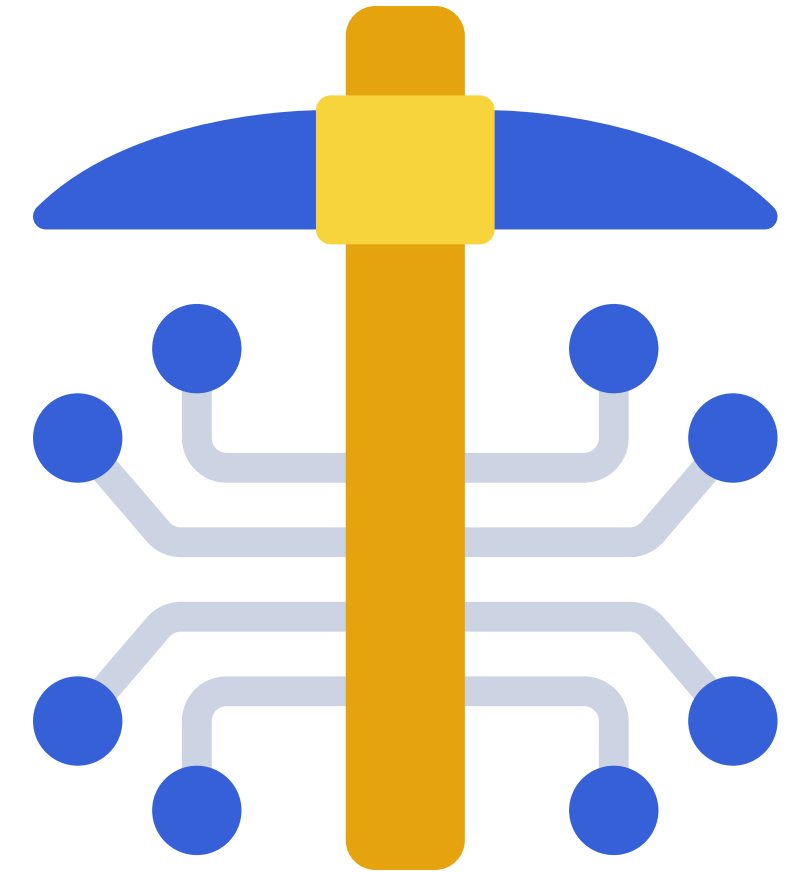
## Puedes minar con...

- ASIC
- GPU
- GPU



# Algoritmos de minería

El algoritmo de minería hace posible la tarea de realizar la minería de criptomonedas. Existen diversos algoritmos con diversas características:



## ✓ Proof of Stake

---

Se basa en mantener las criptomonedas en una billetera y dejarlas conectadas a la red constantemente.

## ✓ Proof of Work

---

Consiste en confirmar los bloques producidos por la red. Los encargados de esto son los llamados mineros que se dedican a resolver operaciones .

## ✓ Masternodes

---

Con esta forma de generar criptomonedas tenemos una cierta cantidad y el tenerlas nos generará recompensas cada **cierto tiempo**.

# Podemos minar con...

## 01 ASIC

Se trata de equipos diseñados especialmente para la minería de criptomonedas con la máxima eficiencia. Estos equipos llegaron para sustituir las tarjetas gráficas por cuestión de necesidad.

## 02 CPU

Este tipo de minería se basa en la Unidad Central de Procesamiento de los ordenadores. La CPU es el componente encargado de llevar a cabo la resolución de cálculos matemáticos.

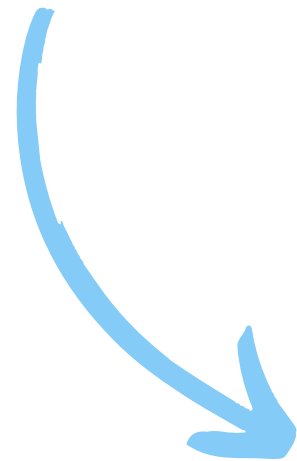
## 03 GPU

Se basan en el uso de tarjetas gráficas conocidas por su alto rendimiento. Estas permiten optimizar y aumentar el poder de cálculo de las computadoras donde son instaladas.



# ¿Quieres aprender más?

Puedes acceder a más lecciones y cursos desde nuestra página web [crypto4dummy.com](https://crypto4dummy.com).



@crypto4dummy



@crypt4dummy



@crypto\_4dummy